

# M 86

Gerätesteckdose der  
Schutzklasse I  
*appliance connector for safety class I*

Zweipolig mit Schutzkontakt,  
Kabeleinführung rechts  
*2-pole plug with earthing-contact,  
cable entry right*

EN 60320-1:2001 C13, 10 A, 250 V~



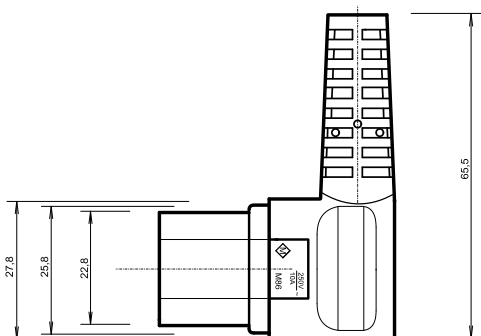
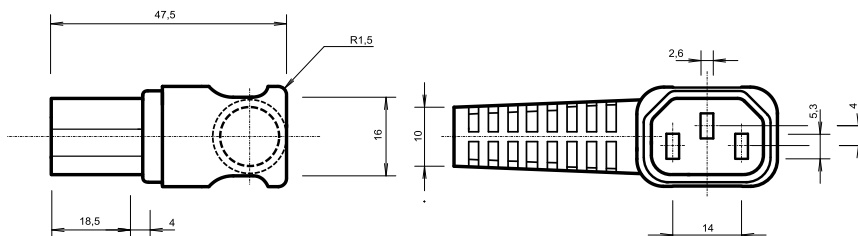
## PASSENDE ANSCHLUSSLEITUNGEN

*suitable flexible cord types*

H05VV-F	3 G 0,75
H05VV-F	3 G 1,00
H05VV-F	3 G 1,50
H05RR-F	3 G 0,75
H05RR-F	3 G 1,00
H05RR-F	3 G 1,50
H05RN-F	3 G 0,75
H05RN-F	3 G 1,00
H07RN-F	3 G 1,00

## TECHNISCHE ZEICHNUNG

*technical drawing*



## APPROBATIONEN

*approvals*

EUROPA  
Europe

